

**Einbaubuchse**

- Vollmetall-Ausführung
- Montagebohrung Ø 4,1 mm

**Best.-Nr. BU 20 Ni**

- Kontaktteile **vernickelt**

**Best.-Nr. BU 20 Au**

- wie oben, jedoch
- Kontaktteile **vergoldet**

**Socket**

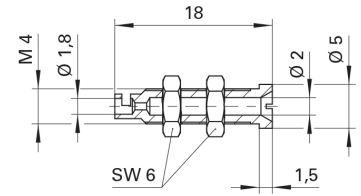
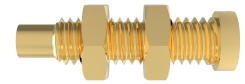
- not insulated
- hole Ø 4.1 mm

**Order No. BU 20 Ni**

- contact parts **nickel-plated**

**Order No. BU 20 Au**

- as above
- contact parts **gold-plated**



Ø 2 mm

Allgemeine Angaben		General information	
<b>Best.-Nr.<sup>1)</sup></b>	<b>BU 20 Ni</b> Kontaktteile vernickelt	<b>Order No.<sup>1)</sup></b>	<b>BU 20 Ni</b> contact parts nickel-plated
	<b>BU 20 Au</b> Kontaktteile vergoldet		<b>BU 20 Au</b> contact parts gold-plated
Technische Daten		Technical data	
Anschluss	löten bis 0,75 mm <sup>2</sup>	terminal	solder up to 0.75 mm <sup>2</sup>
Durchgangswiderstand	3 mΩ / 2 mΩ	transition resistance	3 mΩ / 2 mΩ
Bemessungsspannung <sup>2)</sup>	30 V <sub>AC</sub> / 60 V <sub>DC</sub>	rated voltage <sup>2)</sup>	30 V <sub>AC</sub> / 60 V <sub>DC</sub>
Bemessungsstrom <sup>2)</sup>	10 A	rated current <sup>2)</sup>	10 A
Betriebstemperatur	von -40 °C bis +110 °C	operating temperature	from -40 °C to +110 °C

<sup>1)</sup>andere Kontaktoberflächen und Farben auf Anfrage  
<sup>2)</sup>bei normalen Umgebungstemperaturen

<sup>1)</sup>other contact platings and colours on request  
<sup>2)</sup>at normal ambient temperatures